

JOURNÉE PÉDAGOGIQUE JEUDI 3 MAI 2018

Département
informatique

- Frédéric OUK
 - LPdevOps Groupe 2

ORGANISATION

- **Matin**
 - Quelques points à trancher (façon réunion de dépt)
 - Bilan Année spéciale
 - Bilan année (S1) – DUT modulaire
 - Parcoursup

 - Critères admission
 - Publicité/lycée bacs technos

- **Après midi**
 - Points informations

STAGE AU JAPON

- **Allan Lepinay G6S3**
 - Souhaite chercher dès maintenant au Japon
 - Décision: Avis positif



DUT EN APPRENTISSAGE

- - Redwan KARA (s'est manifesté très tôt, recherche active, déjà 2 entretiens, contacts donnés)
- - Marouane AZZOUZ (recherche active, déjà 2 entretiens, contacts donnés)
- - Yacine TAZDAIT (CV/LM validés)
- - Mohamed MEZIANI (CV/LM tjrs pas reçus)
- - Zacharie BIZIMANA (CV/LM tjrs pas reçus)
- - Scoty LOUMBOU (CV/LM tjrs pas reçus)
- Décision: Discussion le 14/05 en réunion de département

TITULARISATION IKBEL / RÉMI

- Retour du chef de département à la direction.
- Retour des directeurs de laboratoire.
- Décision: Avis positif du département.

BESOIN EN ENSEIGNEMENT

- Centres:
 - Algo-Prog
 - Web S1
 - Web/Php fin de S2 - début de S3
 - C (S1)
 - Prog Web Java - fin de S3
 - Web - Javascript (S4)
 - Algo
 - C++
 - Anglais: RAS
 - ASR
 - Prog Sys S3
 - Prog Rep S4
 - Réseau 2 - 3: IP et techno de l'IP (Ethernet/TCP/etc.)
 - Windows S1 ASPE
 - Communication
 - Vacataire ce cette année rempile t-II?
 - Vacataires rapport?
 - Ego
 - 1 module de gestion à pourvoir
 - Math: RAS
 - OMGL
 - Modélisation de données (24h)
 - UML (26h) en S2
 - Prog Objet avancé (CPOA): 44h
- LP
 - devOps:
 - JEE???
 - ESSIR
 - Intro UNIX (+script): 18h en Septembre
 - Intro en Power Shell (17h)
 - Programmation pour l'administration (40h) : bash et un peu de Python
 - SID

ANNÉE SPÉCIALE

- Changement apogée (voir slide de François)

MODIFICATION DE LA STRUCTURE DES ENSEIGNEMENTS

Année
Spéciale

INVERSION DE MODULES 2017-2018

Coef. UE 11 Informatique : 14,5

A6AUE11: Modules UE11		Coef
A6AM11: S1101 Systemes informatiques		1.7
A6AM11: Ligne Module A6AM11		
A6A111: S1101-1 Architecture	1.2	
A6A112: S1101-2 Installation SE Windows linux	0.5	
A6AM12: S1102 Introduction à l'algorithmique et à la programmation		4
A6AM12: Ligne Module A6AM12		
A6A121: S1102-1 Algorithmique	1.7	
A6A122: S1102-2 C	2.3	
A6AM13: S1103 Bases de données		3
A6AM13: Ligne Module A6AM13		
A6A131: S1103-1 MCD	1.2	
A6A132: S1103-2 SQL	1.8	
A6AM14: S1104 Algorithmique avancée		1.5
A6AM15: S1105 Architecture des réseaux		1
A6AM16: S1106 Bases de la programmation orientée objet		1.3
A6AM17: S1107 Conception et programmation orientée objet		2

Algo avancé – coef 1,5 – 30h
début 13 mars 2018
fin 23 mai 2018

Coef. UE 21 Informatique : 17,5

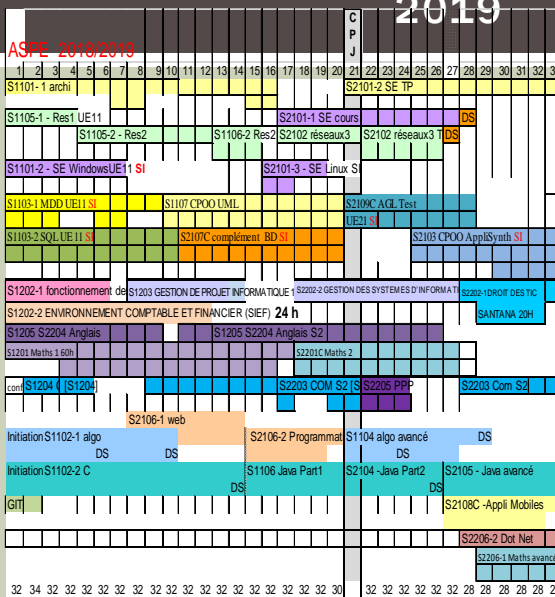
A6AUE21: Modules UE21		Coef
A6AM21: S2101 Systemes d'exploitation		3.5
A6AM21A: Ligne Module A6AM21		
A6A211: S2101-1 SE-Cours	2	
A6A212: S2101-2 SE-TP	1	
A6A213: S2101-3 SE-Linux	0.5	
A6AM22: S2102 Réseaux		1.5
A6AM23: S2103 Conception et programmation orientée objet avancées		2
A6AM24: S2104 Bases de la programmation orientée objet		1.6
A6AM25: S2105 Introduction aux IEM		1.2
A6AM26: S2106 Programmation WEB		2
A6AM26: Ligne Module A6AM26		
A6A261: S2106-1 WEB	1	
A6A262: S2106-2 Programmation WEB	1	
A6AM27: S2107 Compléments de bases de données		3
A6AM28: S2108 Conception et production d'applications mobiles		1.2
A6AM29: S2109 Méthodologie de la production d'applications		1.5

Programmation Web – coef 2 – 22h web
+ 22h prog web
début 27 novembre 2018
fin 29 mars 2018

PROPOSITION DE MODIFICATION POUR 2018-2019

- Passer l'algo avancé au S1
 - Passer la prog web au S2
- Coef UE11: 14,5 -> 15
 Coef UE21: 17,5 -> 17
- Rend possible CPJ S1 et Avis de poursuite d'études avant les vacances de février.
- Renommer S1101-2 Initiation SE Windows Linux en S1101-2 SE windows.

NOUVELLE MAQUETTE POUR 2018-2019



- CPJ S1 / Avis de poursuite d'études:
semaine 21 – le jeudi 21 février 2019
- Impossibilité de déplacer des cours S1 après cette date

BILAN PÉDAGOGIQUE S1

■ Top 3:

- Lucas Duroux : UE11: 17,2 - UE 12: 16,5

BAC S - mention AB

Titulaire M2 Physique et Ingénieries, Physique informatique

- Coralie Maccagno: UE11: 16,24 - UE12: 16,06

BAC S - mention TB

Titulaire d'une Licence SVT Physiologie

- Gabrielle Huebra : UE11: 16,2 - UE12: 15,6

BAC S SVT - mention B

Titulaire d'un M2 Chimie

BILAN PÉDAGOGIQUE S1

■ Bottom 3 au S1:

- Dorine Lombardo: UE11: 10,10 - UE12: 7,37

BAC STI2D - Prepa intégrée ESEO

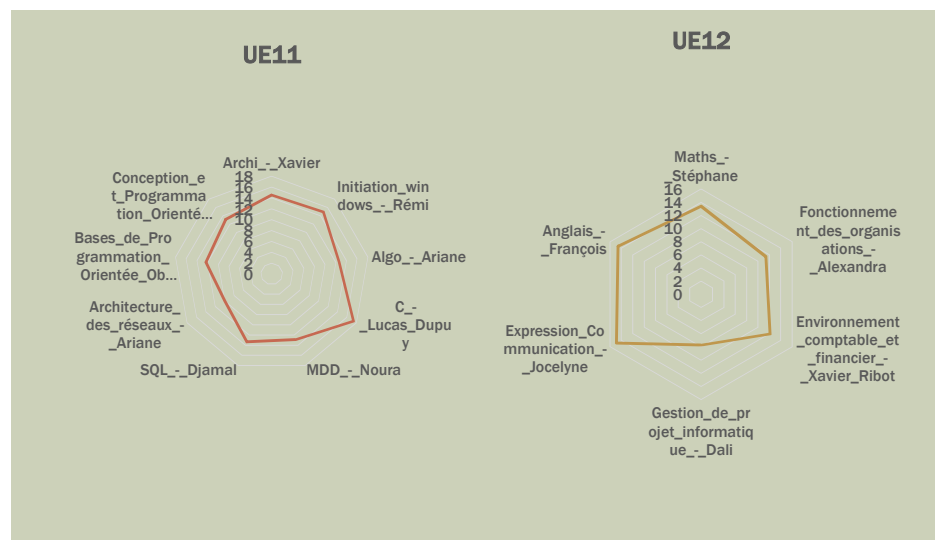
- Yacoubi Adam: UE11: 11,17 - UE12: 10,47

BAC STI2D - DUT GEII - Bachelor of Science Supinfo Lyon (non obtenu)

-Dimitri Fanado: UE11:11,6 - UE12:11,6 (CIF)

DAEU 2011 (13 de moyenne) - Licence arts du spectacle

DES MOYENNES DE MODULES COHÉRENTES

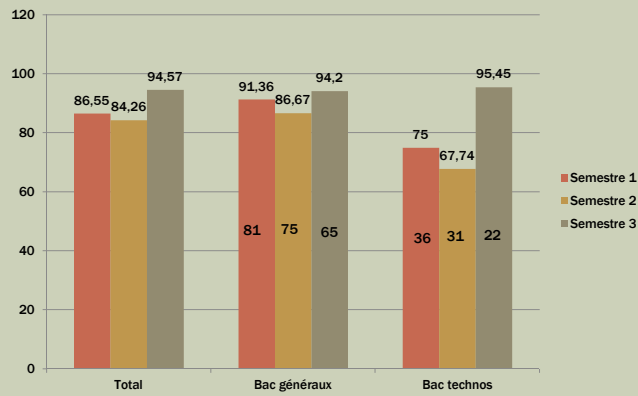


BILAN PÉDAGOGIQUE ANNÉE EN COURS

- 2 abandons (non démissionnaires)
- Corentin Besnard : UE12 < 8 + Absences
- Djafaar Khelifa : 10,4 au S1 (hors Algo Avancé), abandon en mars
- 1 étudiante qui ne s'est jamais présentée.
- Absences : 3 étudiants risquent d'être ABI (David Daily, Baptiste Célérier, Romain Jaldorau)

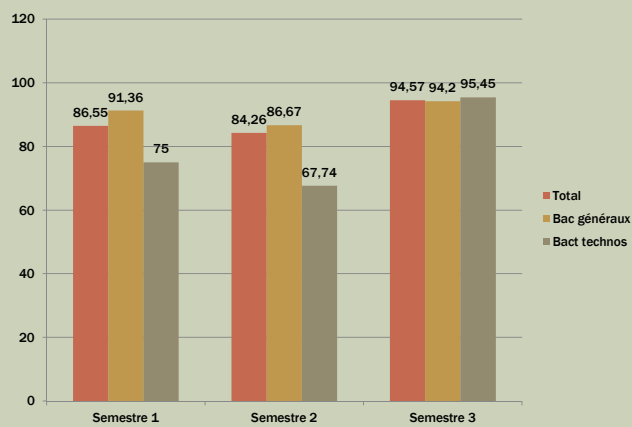
STATISTIQUES

■ Quelques statistiques: promotion 2016



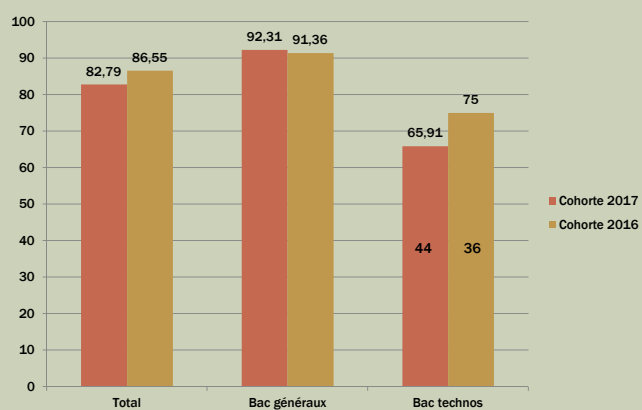
STATISTIQUES

■ Quelques statistiques: promotion 2016



STATISTIQUES

■ Promotion 2017 (Semestre 1)



COMPTE RENDU: 1^{ÈRE} ANNÉE

- Informer les étudiants sur Parcoursup pour les redoublants.
 - CPJ + mi-Mars

- Voir slides de Stéphane

BILAN SEMESTRE 1 2017-2018

22

RÉSULTATS PAR GROUPE

Group e	ADM		ADP		AJAC		RED		ABI, ABJ, DEF		Total
1	11	50%	3	14%	2	9%	3	14%	3	14%	22
2	24	92%	0	0%	1	4%	1	4%	0	0%	26
3	17	81%	1	5%	1	5%	2	10%	0	0%	21
4	25	96%	0	0%	0	0%	0	0%	1	4%	26
5	24	92%	0	0%	0	0%	0	0%	2	8%	26
Global	101	83%	4	3%	4	3%	6	5%	6	5%	121

- Cercle vicieux pour le groupe 1 : bavardages, manque de travail, abandons
- Groupe 2 avec le même taux de réussite que les deux autres S malgré des moyennes plus basses

23

RÉSULTATS PAR BAC D'ORIGINE

Bac	ADM		ADP		AJAC		RED		ABI, ABJ, DEF		Total
S	69	93%	0	0%	1	1%	1	1%	3	4%	74
Techno	29	66%	4	9%	3	7%	5	11%	3	7%	44
ES	3	100%	0	0%	0	0%	0	0%	0	0%	3
Total	101	83%	4	3%	4	3%	6	5%	6	5%	121

Les 3 étudiants issus du bac ES ont franchi l'étape du 1^{er} semestre.

Taux d'admission des bacs technos nettement plus faible.

24

RÉSULTATS PAR GENRE

Bac	ADM		ADP		AJAC		RED		ABI, ABJ, DEF		Total
F	12	86%	0	0%	0	0%	0	0%	2	14%	14
M	89	83%	4	4%	4	4%	6	6%	4	4%	107

25

MOYENNES DES GROUPES

Groupe	UE 1	UE 2	Moyenne
1	9.944	9.528	9.764
2	12.27	12.1	12.2
3	11.24	11.08	11.17
4	13.36	13.2	13.3
5	13.41	13.27	13.35
Global	12.05	11.85	11.96

- Les profils sont équilibrés : même moyenne entre UE 1 et UE 2
- Le groupe 2 est plus faible que les deux autres groupes de bac S.
- Dans certains modules, le groupe 2 a de moins bons résultats que le groupe

26

ELÉMENTS D'ANALYSE DES RÉSULTATS

- Des écarts de moyennes supérieurs à 2 points dans certains modules entre groupes de même bac d'origine.

Interprétation difficile : assez souvent c'est le même prof ;

le groupe 2 était moins bon que les deux autres.

- 12 étudiants ont un profil déséquilibré : plus fort en UE 1 qu'en UE 2.
- 1 étudiant a un profil déséquilibré : plus fort en UE 2 qu'en UE 1.

27

2ÈME ANNÉE

- RAS du point de vue pédagogique
- Solliciter dès la 2^{ème} année par les entreprises
- Discussion Ecole privée forum à voir en réunion de dept

DUT MODULAIRE

- Mr. Tran
- Trou en 2^{ème} année
- Actuellement en 3^{ème} année
- Rattrapage des modules de 2^{ème} année
 - Passe les examens
- Mis en place d'un calendrier
- Réinscription l'année prochaine:
 - DUT modulaire (apogée)
 - Droit d'inscription: 700€

PARCOURSUP

- Transparent Samba

CRITÈRES ADMISSIONS

- Quels coefficients attribuer aux différentes matières pour avoir le meilleur profil possible ?
- Pondérer par rapport à la moyenne de la classe?
 - Non disponible dans Parcoursup
 - Disponibilité des moyennes de classes? Poser la question.
- Favoriser les filles.
- Quelques pistes:
 - intégrer le rang de l'élève dans sa classe d'origine ? (si oui comment ?)
 - ramener les moyennes des classes à 10 et corriger proportionnellement la moyenne de chaque étudiant ?
- **Point non discuté car il n'est pas possible d'accéder aux rangs et aux moyennes des classes.**

RÉSEAU DES ANCIENS

- Association d'anciens
 - 3 personnes
- Recherche à développer un réseau
- En particulier avec les promotions en cours
 - Conseils / vus du métier informatique
 - Intervention en amphi
 - Aider à trouver des stages/entreprises
- Accueil en début d'année (+pot)
- **Cherche un coordinateur: Anne / Jocelyne**
- Page facebook existe
 - https://fr-fr.facebook.com/pg/anciensinfoyon1/about/?ref=page_internal

POINTS INFORMATION

- AG: 2 JUILLET à 9h département informatique
- Restaurant
 - AG
- Pique Nique
 - CPJ
- Décision: les deux!

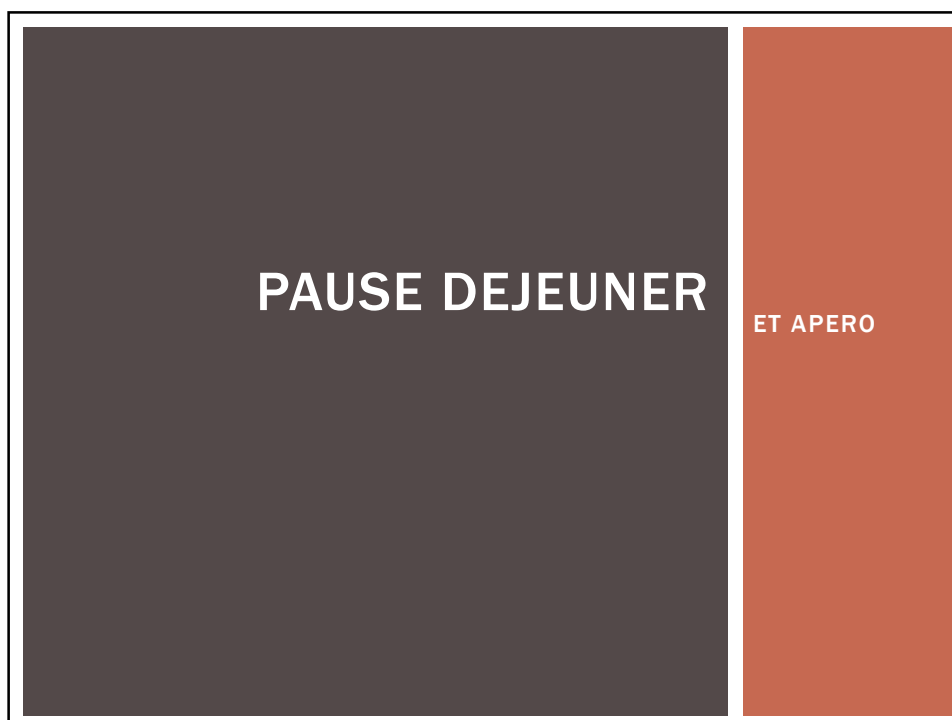


ERGONOMIE ET PTUT S2

SEMESTRE 4

- Option Image: vacataire sur le départ
 - En cours. On en rediscute aux prochaines réunions de département.

- G6S4: Programmation répartie. Passage au C++.
 - Décision: Passage au C++



POINT BUDGET	
<ul style="list-style-type: none"> ■ Au 30 Mars <ul style="list-style-type: none"> ■ 14k€ / 86k€ ■ Ce qui est pris en charge par le département: <ul style="list-style-type: none"> ■ Missions (stages/alternances/ACDi/Journée thématique) ■ Consommables (ramettes, feutres, etc.) ■ Consommables (entretien) ■ Abonnement entretien sanitaire ■ Fontaine à eaux ■ Assurance multirisque ■ Manifestation (repas / journée pédagogique /etc.) ■ Gâteaux/viennoiserie/Boisson: soutenances stages et LP ■ Mobilier 	<ul style="list-style-type: none"> ■ Informatique <ul style="list-style-type: none"> ■ Imprimantes / petits consommables informatiques ■ Licences informatique ■ Location photocopieur ■ Vidéo-projecteur ■ Besoin pédagogiques (PTUT/Anglais/etc.) ■ PC

DIVERS

- **Déclaration des heures GASEL**
 - Jusqu'à Vendredi
 - Je validerai à partir du Lundi 7 Mai (m'envoyer un mail)
 - Mettre GaseL dans le sujet
 - Vos fiches sont à remettre avant le 18 Mai
 - Cela peut-être plus tard mais paiement plus tard...
- **Commandes groupées pour le petit matériel (info et petits mobilier)**
 - Deadline: Vendredi 18 Mai

DIVERS (2)

- **Semaine de l'emploi à l'IUT**
 - Semaine du 28 Janvier (le Mercredi pour le département)
 - Conférences le matin
 - Job dating l'après midi
- **Échéances Emploi du temps**
- **CRCT/délégation?**
- **Appel responsabilité:**
 - Qui veut en lâcher?
 - Qui veut en prendre?

MONITEUR



MERCI À TOUS

■ Prochaine réunion de département:

■ Lundi 14 Mai